

ENERGA-OPERATOR SA
Oddział w Gdańsku, RD 33

UL. NOWA 5, 83-110 TCZEW

WYTYCZNE PROGRAMOWE

*BUDOWA POWIĄZANIE LINII SN NR 059400 CIĄG 01650-2
059400 BIELKOWO POPRZEZ ZŁACZE KABLOWE SN
Z LINIĄ SN NR 056002 CIĄG 02000-17
KIER. GPZ KOWALE (POPRAWA SAIDI)
W MIEJSCOWOŚCI LUBLEWO GDAŃSKIE GMINA
KOLBUDY.*

NR WYT.: **313/0/2025/33MZE**

NR ZAD. INWEST.:

OPRACOWANO W: **DZIAŁ ZARZĄDZANIA EKSPLOATACJĄ 33MZE**OPRACOWAŁ: **WULCZYŃSKI BARTŁOMIEJ**
33MZESPRAWDZIŁ: **KRZYSZTOF EJSMONT**

ZATWIERDZIŁ:

Data:

**BUDOWA POWIĄZANIE LINII SN NR 059400 CIĄG 01650-2 059400 BIELKOWO POPRZEZ ZŁACZE
KABLOWE SN Z LINIĄ SN NR 056002 CIĄG 02000-17 KIER. GPZ KOWALE (POPRAWA SAIDI)
W MIEJSCOWOŚCI LUBLEWO GDAŃSKIE GMINA KOLBUDY.**

SPIS TREŚCI

1.	Wymagania techniczne.....	2
2.	Przedmiot opracowania	2
3.	Stan istniejący	2
4.	Stan planowany / zakres prac	2
4.1	Linii kablowa SN.....	2
5.	Rzeczowy zakres prac	3
6.	Wymagania dodatkowe:.....	3
7.	Informacje dodatkowe	3
7.1	Uzgodnienie dokumentacji	3
7.2	Zmiany i odstępstwa.....	4
8	Spis załączników.....	4

**BUDOWA POWIĄZANIE LINII SN NR 059400 CIĄG 01650-2 059400 BIELKOWO POPRZEZ ZŁĄCZE
KABLOWE SN Z LINIĄ SN NR 056002 CIĄG 02000-17 KIER. GPZ KOWALE (POPRAWA SAIDI)
W MIEJSCOWOŚCI LUBLEWO GDAŃSKIE GMINA KOLBUDY.**

1. Wymagania techniczne

Realizacja zakresu inwestycyjnego objętego przedmiotowymi wytycznymi programowymi musi być zgodna z:

- 1) wymogami ustawy Prawo Budowlane, obowiązującymi Polskimi Normami, zasadami wiedzy technicznej oraz pozostałymi, obowiązującymi w tym zakresie przepisami,
- 2) wytycznymi oraz standardami technicznymi obowiązującymi u Zamawiającego, dostępnymi na stronie internetowej www.energa-operator.pl.

Wszystkie urządzenia:

- 1) muszą posiadać certyfikaty zgodności wystawione przez niezależne akredytowane jednostki certyfikujące i/lub protokoły badań typu wykonanych przez niezależne akredytowane laboratoria,
- 2) muszą spełniać wymagania Dyrektyw Europejskich Nowego Podejścia w zakresie podanym w Dyrektywach

2. Przedmiot opracowania

Przedmiotem opracowania jest budowa powiązanie linii SN nr 059400 ciąg 01650-2 059400 Bielkowo poprzez złącze kablowe SN z linią SN Nr 056002 ciąg 02000-17 kier. GPZ Kowale (poprawa SAIDI).

Lokalizacja przedmiotu wytycznych: Lublewo Gdański gmina Kolbudy.

3. Stan istniejący

Linia napowietrzna SN o numerze 059400 została wybudowana w 2000 roku. Linia kablowa SN o numerze 056002 została wybudowana w 1970 roku.

4. Stan planowany / zakres prac

Budowa powiązania linii SN nr 059400 ciąg 01650-2 059400 Bielkowo poprzez złącze kablowe SN z linią SN Nr 056002 ciąg 02000-17 kier. GPZ Kowale (poprawa SAIDI).

4.1 Linii kablowa SN

Charakterystyka stanu planowanego		
Dane szczegółowe		Uwagi/Komentarze
Budowa linii kablowe SN	3xNA2XS(FL)2Y 1x150/25	
Budowa złącza SN	2 pola wyłącznikowe, 3 pola liniowe + sterowanie	Zlokalizować przy ul. Rekreacyjnej

**BUDOWA POWIĄZANIE LINII SN NR 059400 CIĄG 01650-2 059400 BIELKOWO POPRZEZ ZŁĄCZE
KABLOWE SN Z LINIĄ SN NR 056002 CIĄG 02000-17 KIER. GPZ KOWALE (POPRAWA SAIDI)
W MIEJSCOWOŚCI LUBLEWO GDAŃSKIE GMINA KOLBUDY.**

5. Rzeczowy zakres prac

Lp.	Nazwa	J.m.	Ilość
1.	Budowa linii kablowej SN	m	830
2.	Budowa złącza SN	Szt.	1

6. Wymagania dodatkowe:

Agregat 4x250 kVA – 4x6 godzin.

- **Dokumentacja projektowa**

Opracować dokumentację projektową wraz z prawomocnym PNB/zgłoszeniem.

- **Wyłączenia**

Należy sporządzić harmonogram prac przy uwzględnieniu założenia minimalizacji okresu wyłączeń.

- **Demontaż**

Materiały z demontażu wykonawca robót zutylizuje we własnym zakresie. Powyższe należy potwierdzić stosownym dokumentem utylizacji. Słup typu E zdać do RD 33.

- **Uregulowania prawne**

Wykonawca zobowiązany jest do uzyskania zgód właścicieli nieruchomości na wykonywanie robót zgodnych ze standardami ENERGA-OPERATOR SA.

7. Informacje dodatkowe

7.1 Uzgodnienie dokumentacji

W celu dokonania uzgodnień projektowych wykonawca dokumentacji składa do kancelarii **w Tczewie** , która następnie zostanie przekazowana do **33MMD**.

**BUDOWA POWIĄZANIE LINII SN NR 059400 CIĄG 01650-2 059400 BIELKOWO POPRZEZ ZŁACZE
KABLOWE SN Z LINIĄ SN NR 056002 CIĄG 02000-17 KIER. GPZ KOWALE (POPRAWA SAIDI)
W MIEJSCOWOŚCI LUBLEWO GDAŃSKIE GMINA KOLBUDY.**

W/w komórka organizacyjna odpowiedzialna jest za prowadzenie procesu uzgadniania dokumentacji zależnie od zakresu wytycznych z poszczególnymi komórkami organizacyjnymi EOP w Centrali, Oddziałach lub Rejonach Dystrybucji, zgodnie z wewnętrzną procedurą - decyzję w tym względzie podejmuje Kierownik komórki ds. dokumentacji energetycznej.

Poniżej sugerowany zakres komórki organizacyjnej opiniujące dokumentację:

Punkty wytycznych	Komórki organizacyjne EOP		
	Centrala	Oddział Gdańsk	RD Tczew
Pkt. 5.1	-	-	33MZE i 33MMD

Kierownik komórki ds. dokumentacji energetycznej, w zależności od potrzeb, może rozszerzyć listę komórek weryfikujących.

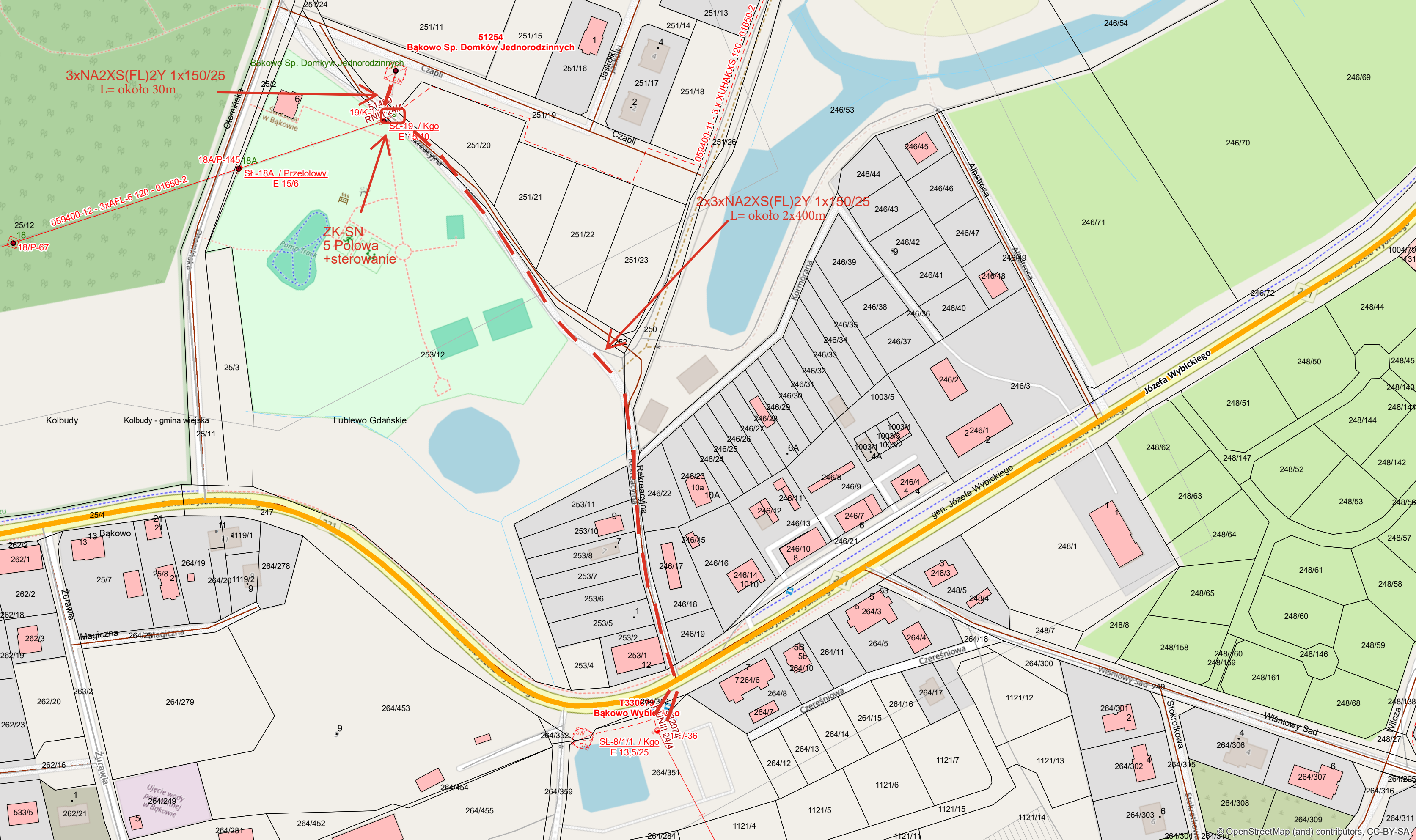
7.2 Zmiany i odstępstwa

W sytuacji, gdy na etapie projektowania lub realizacji zadania nastąpiła konieczność zastosowania rozwiązań technicznych specjalnych/nietypowych, odbiegających od Standardów Technicznych w ENERGA-OPERATOR SA lub pojawiła się konieczność zastosowania dodatkowych elementów nieujętych w wytycznych lub wyjaśnienia wątpliwości w zakresie rozwiązania technicznego należy kontaktować się z autorem wytycznych programowych. Zastosowanie rozwiązań nieujętych w standardach wymaga uzyskania odstępstwa. Autor wytycznych, po analizie sprawy otrzymanej od biura projektowego, wysyła stosowny wniosek o odstępstwo od standardów technicznych do właściwego Przewodniczącego Zespołu Technicznego działającego przy Radzie Technicznej ENERGA-OPERATOR. Uzyskanie odstępstwa leży po stronie komórki opracowującej wytyczne programowe.

8 Spis załączników

1 Plan planowanej trasy linii kablowej 15 kV

. Kolorem **CZERWONYM** oznaczono proponowany przebieg linii kablowej SN



3xNA2XS(FL)2Y 1x150/25
L= około 30m

51254
Bakowo Sp. Domków Jednorodzinnych

Bakowo Sp. Domków Jednorodzinnych

19/K-514/3
RNW 25
SŁ-19- / Kgo
E 15/10

18A/P-145/18A
SŁ-18A / Przelotowy
E 15/6

ZK-SN
5 Polowa
+sterowanie

2x3xNA2XS(FL)2Y 1x150/25
L= około 2x400m

T330299/352
Bakowo Wybickiego
SŁ-8/1/1 / Kgo
E 13/5/25